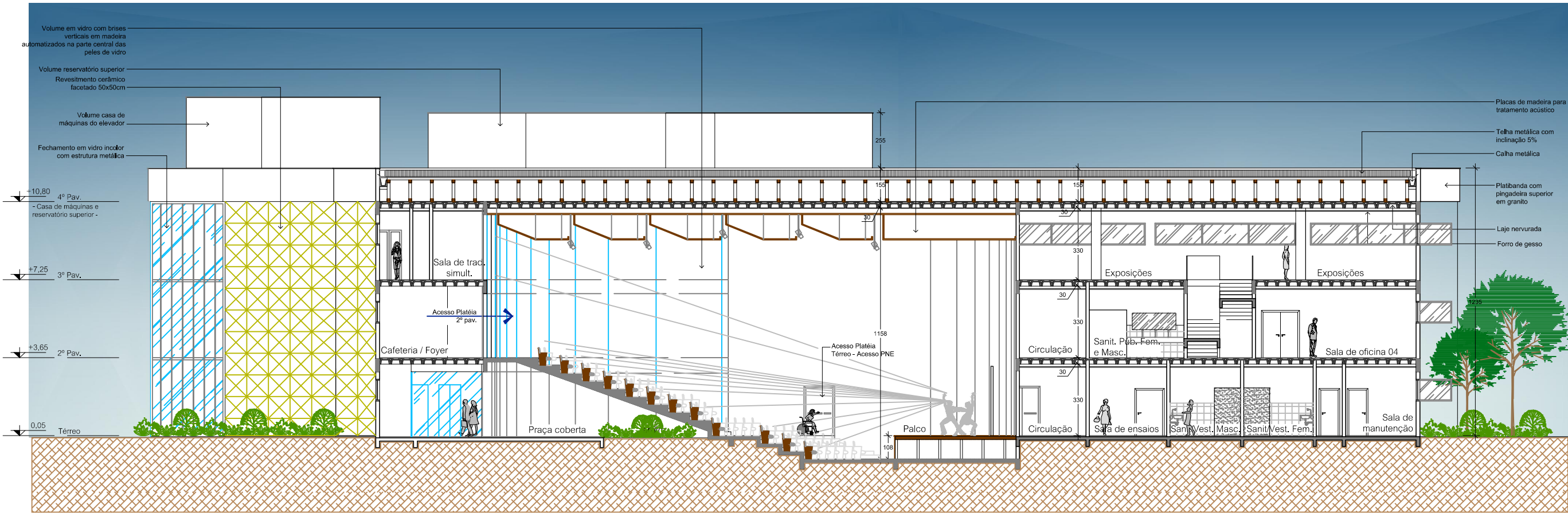


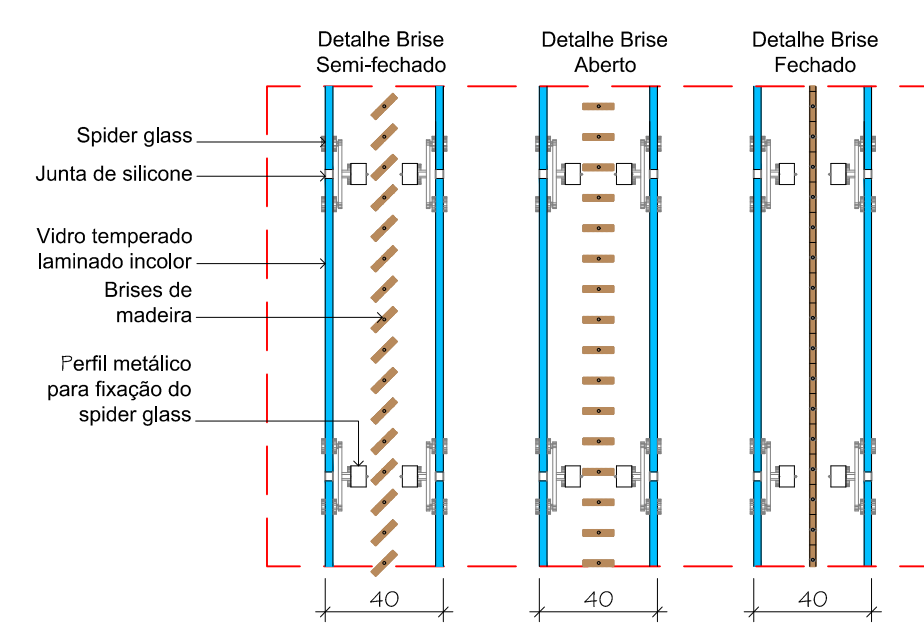
Planta Baixa Segundo Pavimento
Escala: 1/200



Corte A
Escala: 1/200

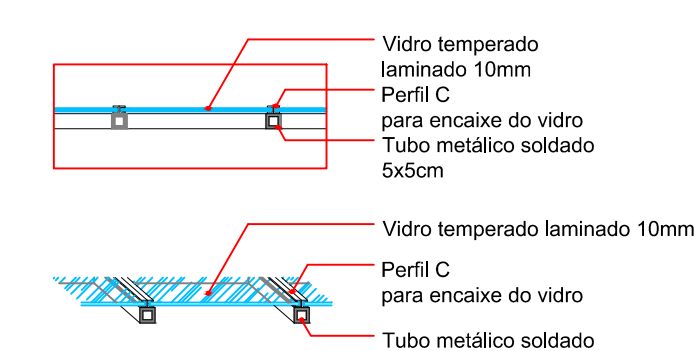
Detalhe 02 - Planta Baixa Parede de Vidro com Brises

Escala: 1/25



Detalhe 03 - Pergolado Metálico

Escala: 1/25



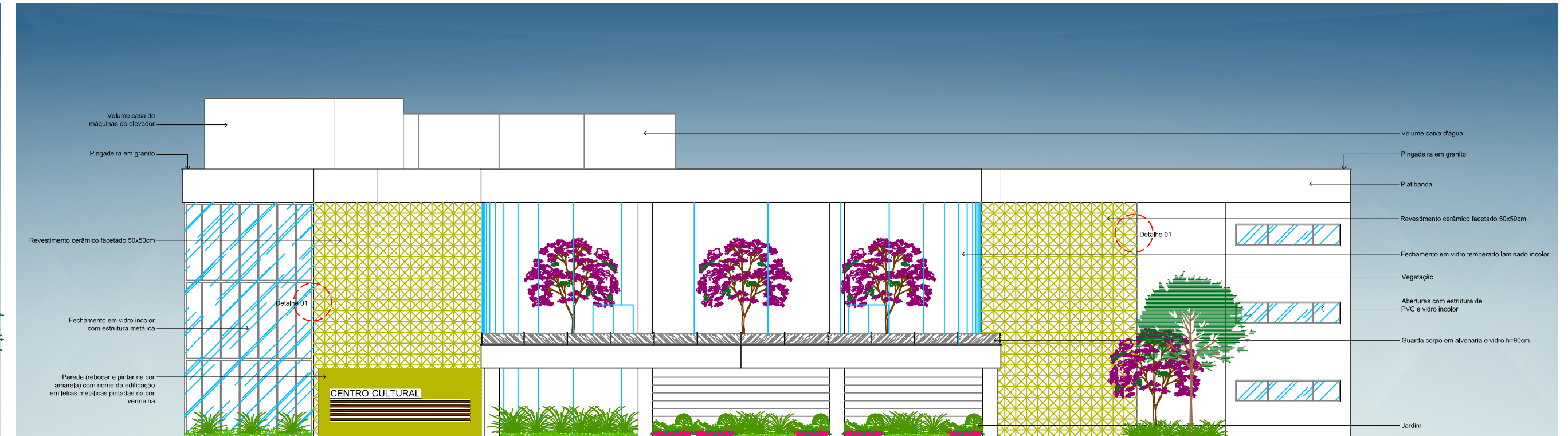
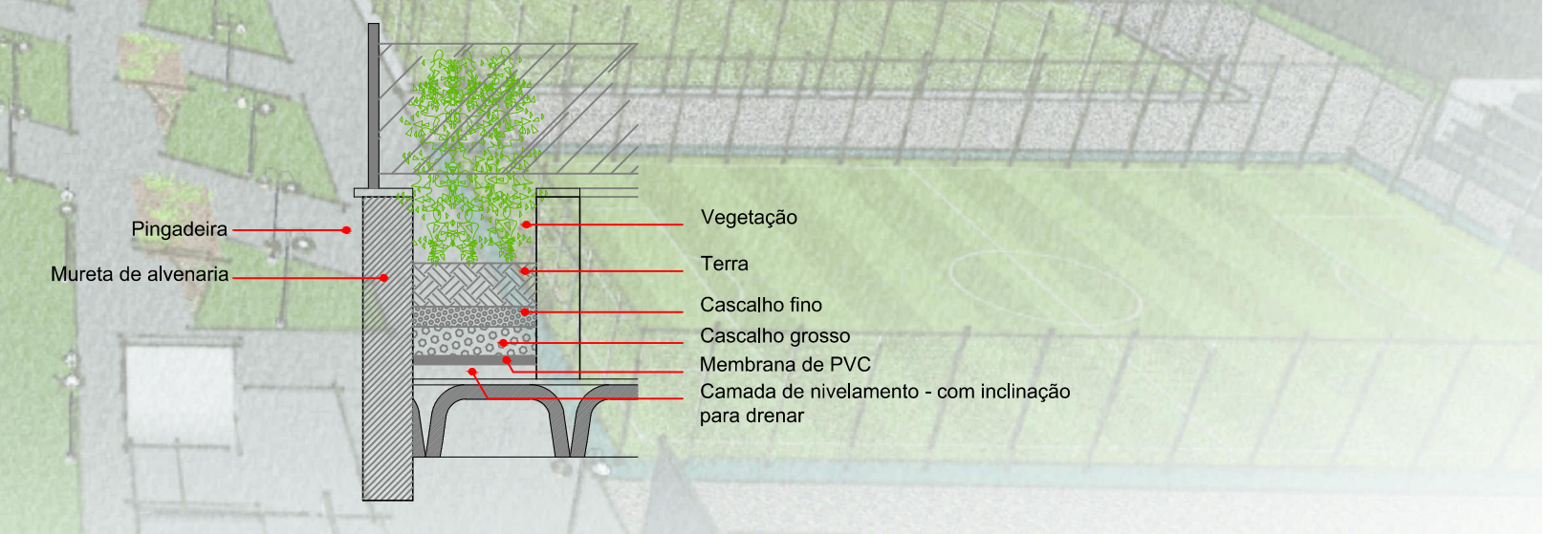
MATERIALIDADE

A principal característica da materialidade adotada no projeto foi com concreto aparente, trabalhado na maioria das edificações, grandes planos em vidro percorrem os edifícios e a cor bege para dar contraste na fachada com concreto, fazendo com que se destaquem alguns edifícios na composição visual do centro. Essas decisões foram tomadas a partir de estudos referenciais arquitetônicos e também por comporem a fachada harmoniosamente. Placas de revestimento em corian foram usadas para aplicação nas principais fachadas do projeto fazendo referência ao favo de uma colmeia de abelha que esta presente sucintamente no projeto.

No segundo pavimento temos sala multiuso, um grande terraço com vista para o miolo da quadra, estúdios de fotografia, uma grande cafeteria, salas de oficinas, depósitos e uma grande circulação que circunda a sala de espetáculos, fazendo com quem esteja nesta circulação, tenha acesso visual ao que esta acontecendo na mesma.

Detalhe 04 - Floreira

Escala: 1/25



Fachada Leste
Escala: 1/200

ESTRUTURA

A estrutura utilizada nos blocos é de concreto armado com o sistema de lajes nervuradas, pois permite maiores vãos, necessário em vários edifícios da quadra deste centro. Todas as edificações possuem pilotis, o mesmo se torna alem de estrutural parte da fachada dando características estéticas ao mesmo.